

Ο Μεσοπόλεμος

Συνθήκη της Λωζάννης

- 1923
- ↪ Η Ελλάδα **έχασε τα εδάφη** που είχε κερδίσει με τη Συνθήκη των Σεβρών
 - την Ανατολική Θράκη
 - τα νησιά Ίμβρο & Τένεδο
 - την περιοχή της Σμύρνης
 - τα Δωδεκάνησα που παρέμειναν στην Ιταλία.
 - ↪ Αποφασίστηκε η **ανταλλαγή πληθυσμών** μεταξύ Ελλάδας & Τουρκίας. Εξαιρέθηκαν...
 - οι Έλληνες της Κωνσταντινούπολης, της Ίμβρου & Τενέδου
 - οι Μουσουλμάνοι της Δυτικής Θράκης.

Την περίοδο του **Μεσοπολέμου** (το διάστημα ανάμεσα στους δύο Παγκοσμίους Πολέμους) το ελληνικό κράτος είχε να αντιμετωπίσει πολλά και **μεγάλα προβλήματα**:

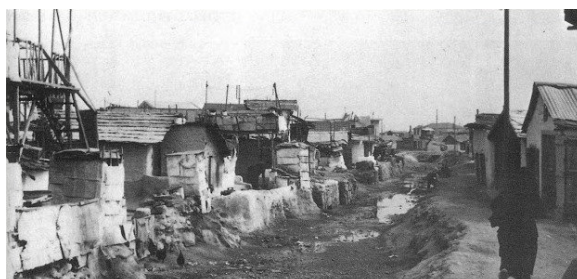
- πολιτική
- ↪ **πολιτικός διχασμός**
 - ↪ ανακήρυξη **αβασίλευτης Δημοκρατίας** 1924 (Αλέξ. Παπαναστασίου πρώτος πρωθυπουργός)
 - ↪ **πολιτική αστάθεια** (εναλλαγή κομμάτων στην εξουσία, πραξικοπήματα)
 - ↪ Ευρώπη: άνοδος του **φασιστικού κόμματος** του Μπενίτο Μουσολίνι στην Ιταλία και του **ναζιστικού κόμματος** του Αδόλφου Χίτλερ στη Γερμανία.
 - ↪ **παλινόρθωση της βασιλείας** (1935) - πολιτική αστάθεια - κοινωνική αναταραχή
 - ↪ **επιβολή δικτατορίας** από τον Ιωάννη Μεταξά (4 Αυγούστου 1936)

- κοινωνία
- ↪ **προσφυγικό ζήτημα**: εγκατάσταση & απασχόληση χιλιάδων προσφύγων.
 - ↪ μεγάλη συμβολή των προσφύγων στην οικονομική και πνευματική ανάπτυξη της χώρας.

- οικονομία
- ↪ **σοβαρά οικονομικά προβλήματα** λόγω:
 - της στρατιωτικής ήττας στη Μ. Ασία,
 - του προσφυγικού ζητήματος,
 - της διεθνούς οικονομικής κρίσης 1929.



Αλέξανδρος Παπαναστασίου



© Γρηγόρης Ζερβός