

ΟΔΗΓΙΕΣ

Οδηγίες είναι οι υποδείξεις που δίνονται προφορικά ή γραπτά σε κάποιους για το πώς πρέπει να ενεργήσουν.



Οδηγίες δίνονται σε πολλές περιπτώσεις στην καθημερινή ζωή. Στόχος είναι να εξυπηρετηθούν συγκεκριμένες ανάγκες των ανθρώπων.

Οδηγίες δίνονται σε κάποιους όταν θέλουμε:

- ↪ να εφαρμοστούν νόμοι και κανόνες (κώδικας οδικής κυκλοφορίας, σχολικοί κανόνες...),
- ↪ να χρησιμοποιήσουμε σωστά μια συσκευή,
- ↪ να κατασκευάσουμε κάτι,
- ↪ να προσανατολιστούμε,
- ↪ να παίξουμε σωστά ένα παιχνίδι.

Σύμφωνα με τα παραπάνω, οι οδηγίες που συναντάμε συνήθως στην καθημερινή μας ζωή είναι:

- ⊗ οδηγίες συμπεριφοράς,
- ⊗ οδηγίες προσανατολισμού,
- ⊗ οδηγίες κατασκευής,
- ⊗ οδηγίες παιχνιδιού,
- ⊗ οδηγίες χρήσης και εφαρμογής.

Είδη οδηγιών

Στις οδηγίες χρησιμοποιούμε:

- ☑ Ενεστώτα οριστικής (α' γηθηθυντικό πρόσωπο).
Π.χ. Περνάμε το δρόμο από τις διαβάσεις.
- ☑ Ενεστώτα ή αόριστο προστακτικής.
Π.χ. Πέρα το δρόμο από τις διαβάσεις.
Π.χ. Πέρασε το δρόμο από τις διαβάσεις.
- ☑ Ενεστώτα ή αόριστο υποτακτικής.
Π.χ. Να περνάς το δρόμο από τις διαβάσεις.
Π.χ. Να περάσεις το δρόμο από τις διαβάσεις.
- ☑ Απρόσωπα ρήματα ή εκφράσεις.
Π.χ. Πρέπει να περνάμε το δρόμο από τις διαβάσεις.



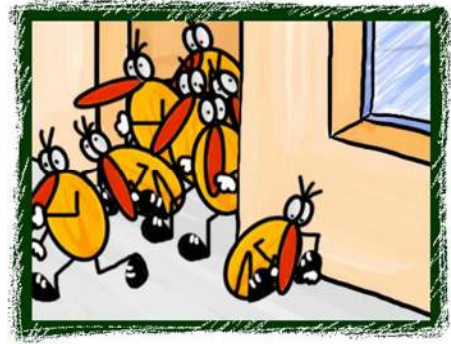
Οδηγίες συμπεριφοράς

Παρατήρησε προσεκτικά τις παρακάτω εικόνες που μας δείχνουν τι πρέπει να κάνουμε σε περίπτωση σεισμού. Προσπάθησε να γράψεις εσύ τις οδηγίες κάτω από την κάθε εικόνα. Χρησιμοποίησε οριστική ενεστώτα (α' γηθθυντικό πρόσωπο) και υποτακτική αορίστου (β' γηθθυντικό πρόσωπο).



.....

.....



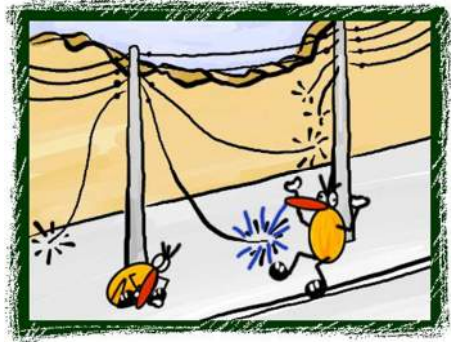
.....

.....



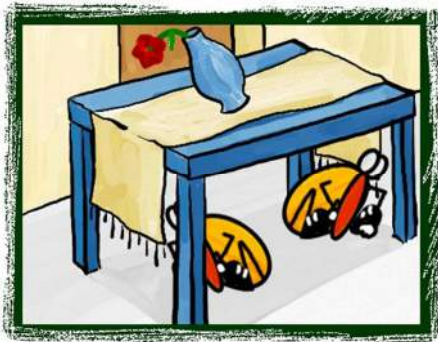
.....

.....



.....

.....



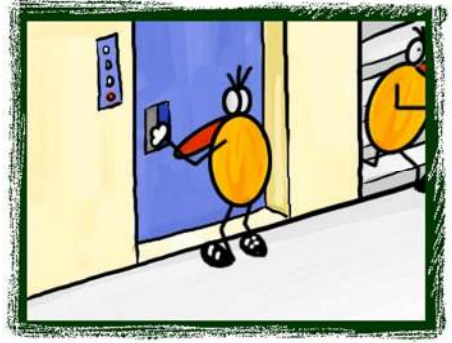
.....

.....



.....

.....



Όταν δίνουμε οδηγίες πρέπει να εκφραζόμαστε με σαφήνεια, συντομία και απλότητα.



Οδηγίες κατασκευής

Ο Πέτρος θέλει να εξηγήσει στους συμμαθητές του πώς να φτιάξουν μια αγγλή αποκριάτικη μάσκα με ένα χάρτινο πιάτο. Μπορείς να τον βοηθήσεις να γράψει τις οδηγίες δίπλα από τις εικόνες;



Χρησιμοποίησε τα παρακάτω ρήματα σε αόριστο προστακτικής.

(κόβω, ζωγραφίζω, τρυπώ, διακοσμώ, δένω)

..... το πρόσωπο, στην γλάτη ενός χάρτινου πιάτου.



..... τα μάτια, τη μύτη και το στόμα. το υπόλοιπο μέρος με ό,τι χρώματα θέλετε.



..... μια οπή σε κάθε πλευρά της μάσκας με διατρητική μηχανή.



..... μία κλωστή ή ένα λαστιχάκι σε κάθε πλευρά της μάσκας.



Μηράβο! Τα κατάφερες
πολύ καλά!

