

ΟΙΚΟΣΥΣΤΗΜΑΤΑ



ΦΕ1: ΤΡΟΦΙΚΕΣ ΑΛΥΣΙΔΕΣ ΚΑΙ ΤΡΟΦΙΚΑ ΠΛΕΓΜΑΤΑ



Όλοι οι οργανισμοί για να επιβιώσουν χρειάζονται ενέργεια. Την ενέργεια αυτή την εξασφαλίζουν με την τροφή τους.

Παρατήρησε τα φυτά και τα ζώα στην εικόνα. Πώς εξασφαλίζει την τροφή του καθένας από τους ζωντανούς οργανισμούς;

Οι ζωντανοί οργανισμοί που φωτοσυνθέτουν, που συνθέτουν δηλαδή μόνοι τους την τροφή τους, ονομάζονται **αυτότροφοι**. Όλοι οι άλλοι ζωντανοί οργανισμοί ονομάζονται **ετερότροφοι**. Παρατήρησε τις εικόνες. Μπορείς να ταξινομήσεις τους ζωντανούς οργανισμούς σε αυτότροφους και ετερότροφους;





ΑΥΤΟΤΡΟΦΟΙ	ΕΤΕΡΟΤΡΟΦΟΙ



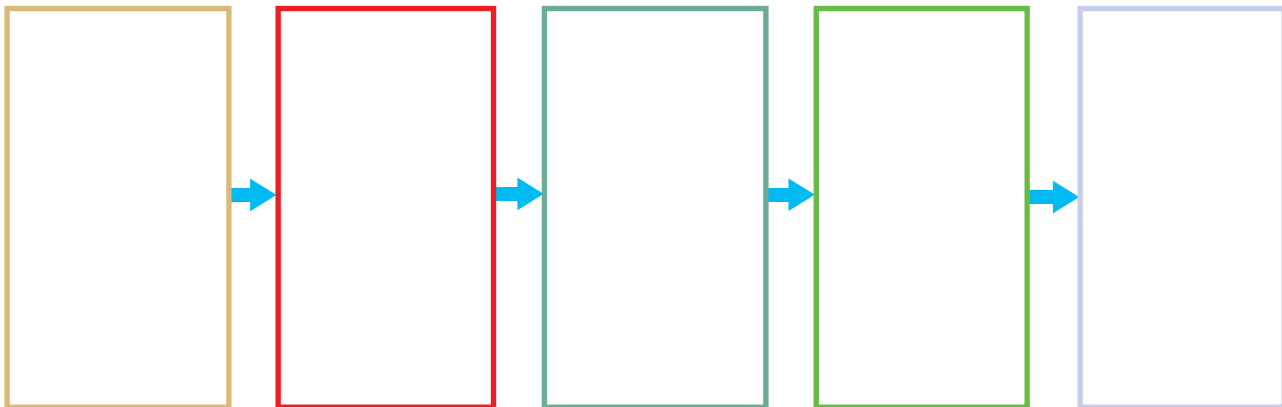
Πείραμα

0 1 2 3 4 5 6 7 8 9 10 11 12 13 14

Όργανα - υλικά:

ψαλίδι
κόλλα

Κόψε τα σκίτσα των ζωντανών οργανισμών που θα σου δώσει η δασκάλα ή ο δάσκαλός σου και κόλλησέ τα στη σωστή θέση με βάση την τροφική τους σχέση. Φρόντισε η σειρά να είναι τέτοια, ώστε κάθε οργανισμός να τρέφεται με αυτόν που βρίσκεται αριστερά του.



Παρατήρηση



Πείραμα

Όργανα - Υλικά

κόλλα
ψαλίδι

Κόλλησε τα σκίτσα των ζωντανών οργανισμών στη σωστή θέση στην τροφική πυραμίδα. Στην κορυφή της πυραμίδας κόλλησε το σκίτσο του ζώου που συναντάται πιο σπάνια. Στα προηγούμενα επίπεδα τοποθέτησε τα σκίτσα με τέτοια σειρά, ώστε οι οργανισμοί που είναι περισσότεροι να βρίσκονται στη βάση της πυραμίδας.



 Παρατήρηση

Η **τροφική αλυσίδα** και η **τροφική πυραμίδα** είναι πολύ απλές μορφές απεικόνισης των τροφικών σχέσεων. Στην πραγματικότητα, σε ένα οικοσύστημα παρατηρούμε περισσότερες από μία τροφικές αλυσίδες. Μια πιο πλήρη απεικόνιση μπορούμε να έχουμε με το **τροφικό πλέγμα**.



Παρατήρησε την παρακάτω εικόνα και σχημάτισε το **τροφικό πλέγμα** σημειώνοντας με βέλη τις τροφικές σχέσεις που απεικονίζονται σε αυτό.

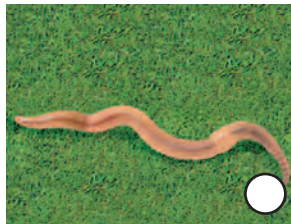
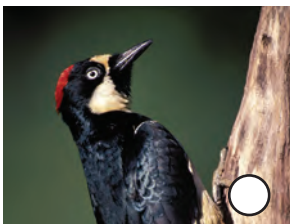


Συμπέρασμα

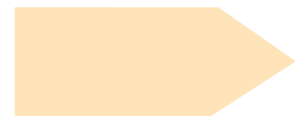


ΕΡΓΑΣΙΕΣ ΓΙΑ ΤΟ ΣΠΙΤΙ

1. Σημειώνοντας αριθμούς στους κύκλους τοποθέτησε τις εικόνες στη σωστή σειρά σχηματίζοντας μία τροφική αλυσίδα.



2. Σημείωσε στα κουτάκια τις ονομασίες τεσσάρων ζωντανών οργανισμών, οι οποίοι αποτελούν μια τροφική αλυσίδα.



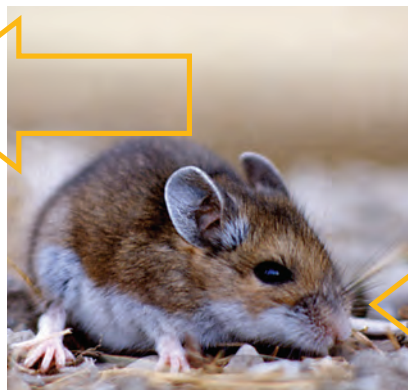


ΦΕ2: ΕΠΙΔΡΑΣΗ ΤΟΥ ΑΝΘΡΩΠΟΥ ΣΤΑ ΟΙΚΟΣΥΣΤΗΜΑΤΑ



Η θερμοκρασία, η συχνότητα των βροχών, η ηλιοφάνεια και η μορφολογία του εδάφους διαφέρουν από τόπο σε τόπο. Οι ζωντανοί οργανισμοί επηρεάζονται από τις συνθήκες αυτές, γι' αυτό και οι οργανισμοί που ζουν σε κάθε τόπο δεν είναι ίδιοι. Το σύνολο των οργανισμών που ζουν σε έναν τόπο καθώς και τα χαρακτηριστικά του τόπου αυτού αποτελούν ένα **οικοσύστημα**. Ο άνθρωπος με τις δραστηριότητές του επηρεάζει το οικοσύστημα. Ποια παραδείγματα παρεμβάσεων σε οικοσυστήματα γνωρίζεις;

Οι οργανισμοί ενός οικοσυστήματος επηρεάζουν ο ένας τον άλλον. Όταν το πλήθος κάποιου από αυτούς αυξάνεται ή μειώνεται, τότε επηρεάζονται και οι υπόλοιποι οργανισμοί. Παρατήρησε την παρακάτω τροφική αλυσίδα. Μπορείς να σκεφτείς τι θα συνέβαινε αν οι άνθρωποι εξόντωναν όλα τα φίδια;



Με εξαίρεση κάποιες ανεξερεύνητες περιοχές του πλανήτη, η επίδραση του ανθρώπου στα οικοσυστήματα είναι έντονη. Πολλές φορές η επίδραση αυτή είναι αρνητική και οδηγεί στην εξαφάνιση ζωντανών οργανισμών με πολύ επικίνδυνες συνέπειες για την ισορροπία των οικοσυστημάτων.



Παρατήρησε προσεκτικά τις παρακάτω εικόνες και συζήτησε με τους συμμαθητές και τις συμμαθήτριές σου για την επίδραση της ανθρώπινης δραστηριότητας στα οικοσυστήματα.













Συμπέρασμα



Συμπλήρωσε το συμπέρασμα αναφέροντας τα αποτελέσματα της επίδρασης του ανθρώπου στα οικοσυστήματα.



ΕΡΓΑΣΙΕΣ ΓΙΑ ΤΟ ΣΠΙΤΙ

1. Μπορείς να περιγράψεις ένα οικοσύστημα της περιοχής σου και να αναφέρεις τρόπους με τους οποίους ο άνθρωπος το επηρεάζει;

2. Η φωτογραφία δείχνει το φράγμα και την τεχνητή λίμνη Πλαστήρα στην Καρδίτσα. Μπορείς να αναφέρεις μερικές θετικές και αρνητικές επιπτώσεις από αυτή την παρέμβαση του ανθρώπου στη φύση;



3. Η αύξηση της θερμοκρασίας του πλανήτη θα οδηγήσει σταδιακά σε λιώσιμο των πάγων στους πόλους. Μπορείς να περιγράψεις ποιες συνέπειες θα έχει αυτό για διάφορα οικοσυστήματα του πλανήτη;

